

*Реализация программы  
профилактики сердечно-  
сосудистых заболеваний и  
здорового образа жизни*

Лариса Плащинская  
Поликлиника № 36 города  
Минска, Республика Беларусь

# *Основания для открытия Центра первичной профилактики сердечно-сосудистых заболеваний*

- **Высокий уровень заболеваемости :**
  - **Болезни системы кровообращения - 886 на 10,000 (2000 г.)**
  - **Инфаркт миокарда – 23.4 на 10,000 (2000 г.)**
- **Сердечно-сосудистые заболевания – ведущая причина смертности среди обслуживаемого населения (33,3%)**
- **Недостаточное внимание к программам профилактики**
- **Отсутствие обучающих программ для населения по вопросам здорового образа жизни**

## *Цели «Центра первичной профилактики сердечно-сосудистых заболеваний»*

- **Улучшение состояния здоровья населения**
- **Оценка эпидемиологической ситуации и разработка целевых программ**
- **Повышение эффективности раннего выявления, лечения и профилактики сердечно-сосудистых заболеваний**
- **Обучение медицинского персонала вопросам профилактики сердечно-сосудистых заболеваний**

# *Задачи Центра*

- **Скрининг факторов риска (ФР)**
- **Мониторинг уровней факторов риска сердечно-сосудистых заболеваний**
- **Разработка и внедрение образовательных программ для пациентов**
- **Создание интегральной коалиции и поиск ресурсов**
- **Совершенствование существующей практики**
- **Повышение роли медицинской сестры**
- **Распространение опыта работы на другие лечебные учреждения**

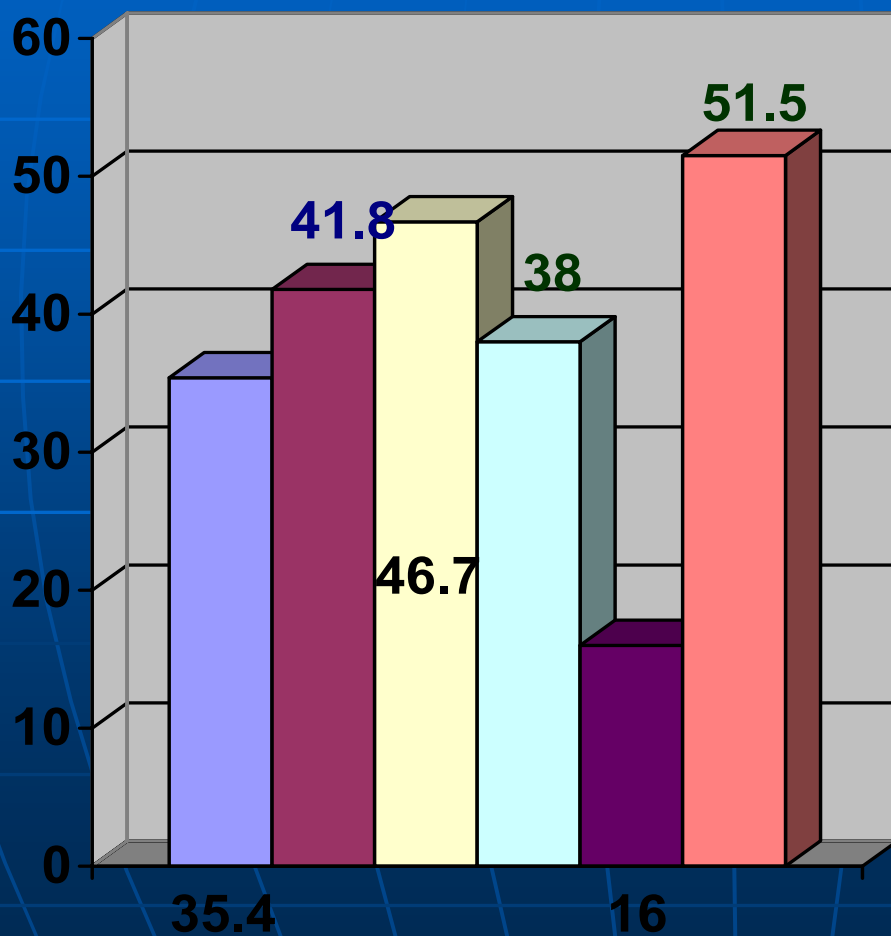
# *Направления деятельности Центра*

- Проведение скрининговых обследований
- Ранжирование пациентов по группам риска
- Обеспечение контроля за распространенностью и уровнями факторов риска через:
  - ✓ *Индивидуальную работу с пациентом*
  - ✓ *Групповые занятия*
  - ✓ *Популяционную стратегию*
- Оценка эффективности работы, анализ и обобщение опыта

# *Факторы риска, на которые осуществляется вмешательство*

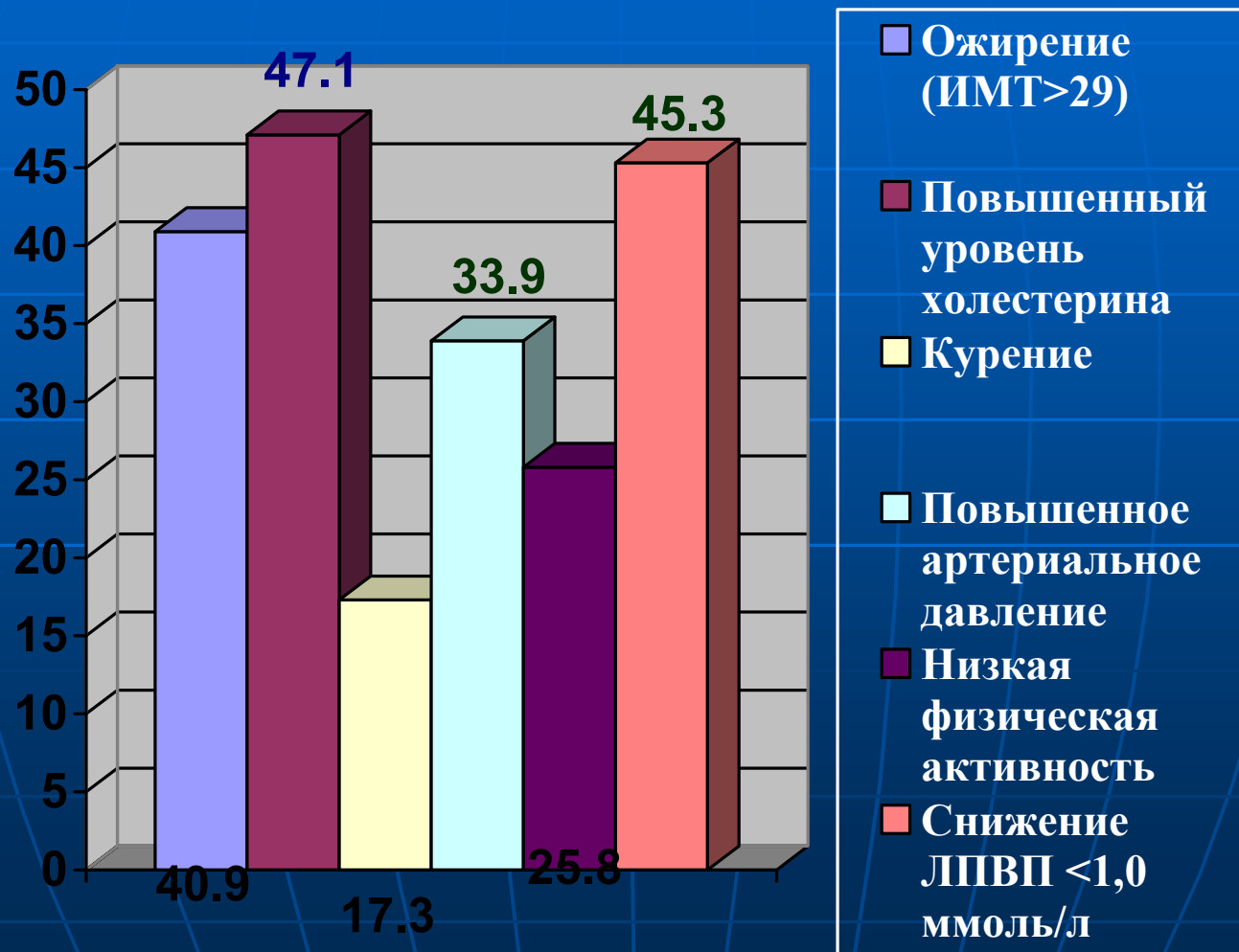
- Артериальная гипертензия
- Курение
- Гиперхолестеринемия
- Избыточная масса тела
- Низкая физическая активность
- Стресс

# Распространенность ФР среди мужчин 18-64 лет г. Минска



- Ожирение (ИМТ>29)
- Повышенный уровень холестерина
- Курение
- Повышенное артериальное давление
- Низкая физическая активность
- Снижение ЛПВП <1,0 ммоль/л

# Распространенность ФР среди женщин 18-64 лет г. Минска





## *Результаты работы Центра*

- Общее число посещений центра составило 9424 (2000-2002)
- Разработана и внедрена электронная карта пациента
- Разработана нормативная база по обеспечению деятельности Центра
- Проведена оценка эпидемиологической ситуации в отношении ИБС и ее ФР
- Разработаны методические документы по обеспечению вмешательства
- Организовано вмешательство среди популяции в целом и целевых групп
- Принято решение Мингорисполкома о создании аналогичных Центров в каждом районе города Минска

## *Обеспечение интегрального подхода в деятельности Центра*

- *Сотрудничество с медицинским сектором*
- *Сотрудничество с немедицинским сектором*
  - ✓ *Школы, средства массовой информации, общественные организации*
- *Интеграция сил населения*
  - ✓ *Исполнительный комитет*
  - ✓ *Службы общественного питания, торговли и другие*

# *Приоритетные направления деятельности Центра на будущее*

- **Анализ и оценка эффективности профилактических вмешательств**
- **Совершенствование методов диагностики и скрининга, индивидуальных и групповых форм работы**
- **Тиражирование опыта работы Центра**
- **Маркетинг медицинских услуг**
- **Укрепление связей с общественностью**