

Борис Ревич
Центр Демографии и Экологии Человека при
Институте прогнозирования Российской Академии
Наук. Г. Москва, Россия

Свинец и санитарное состояние
окружающей среды в российских
городах

*Lead in the
Environment
and Public
Health in
Russia*

*Five Years of
American – Russian
Collaboration*

1995–1999

Авторы:

Россия:

Борис Ревич

Лариса Привалова

Валерий Снакин

Елена Лобанова

США:

Елена Гурвич

Роберт Портер

Жанетт Феникс

Мы благодарим наших коллег за их важный вклад в различные виды деятельности, реализованные в ходе сотрудничества, следующих:

Соединенные Штаты Америки:

Департамент Здравоохранения и Социальных Услуг
США - Питер Хенри;

USEPA - Гэри Ваксмонски, Джо Карра, Сильвия
Корреа;

Центр по контролю и профилактике заболеваний -
Кэрол Рубин, Кэти Калдуэлл, Эмилио Эстебан,
Роберт Джоунс, Гэри Нунан;

АМР США - Лори Фриер, Юрий Казаков, Терренс
Тиффани;

Посольство США, г. Москва - Ольга Борисова

Российская Федерация:

Министерство здравоохранения РФ - Людмила
Гульченко, Нина Антипова;

Институт производственной медицины - Александр
Ермоленко;

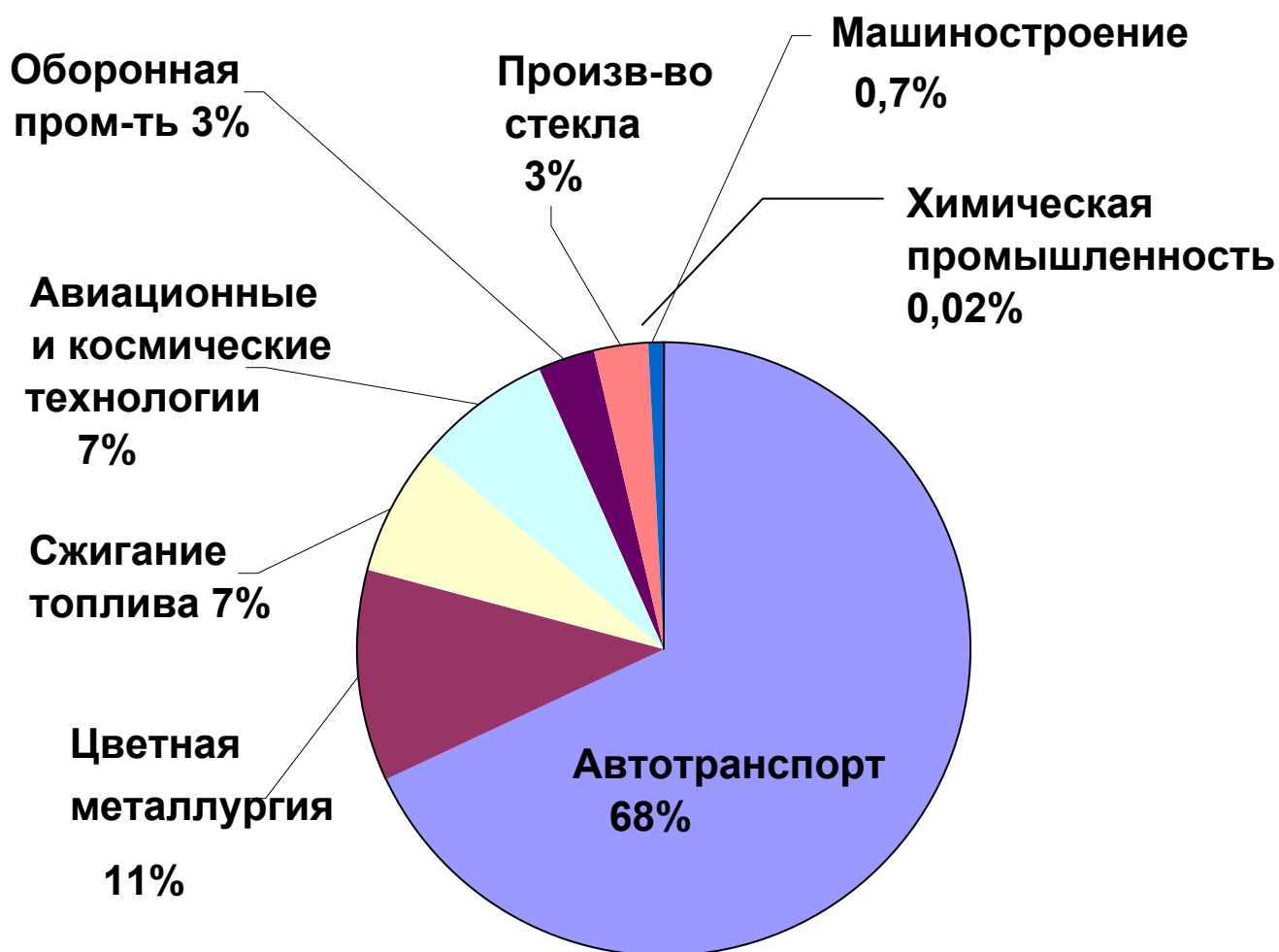
Центр медицинской профилактики - Инна Ильченко;

Институт сельской гигиены - Владимир Спирин;

Уральский региональный центр эпидемиологии
окружающей среды - Сергей Кузьмин;

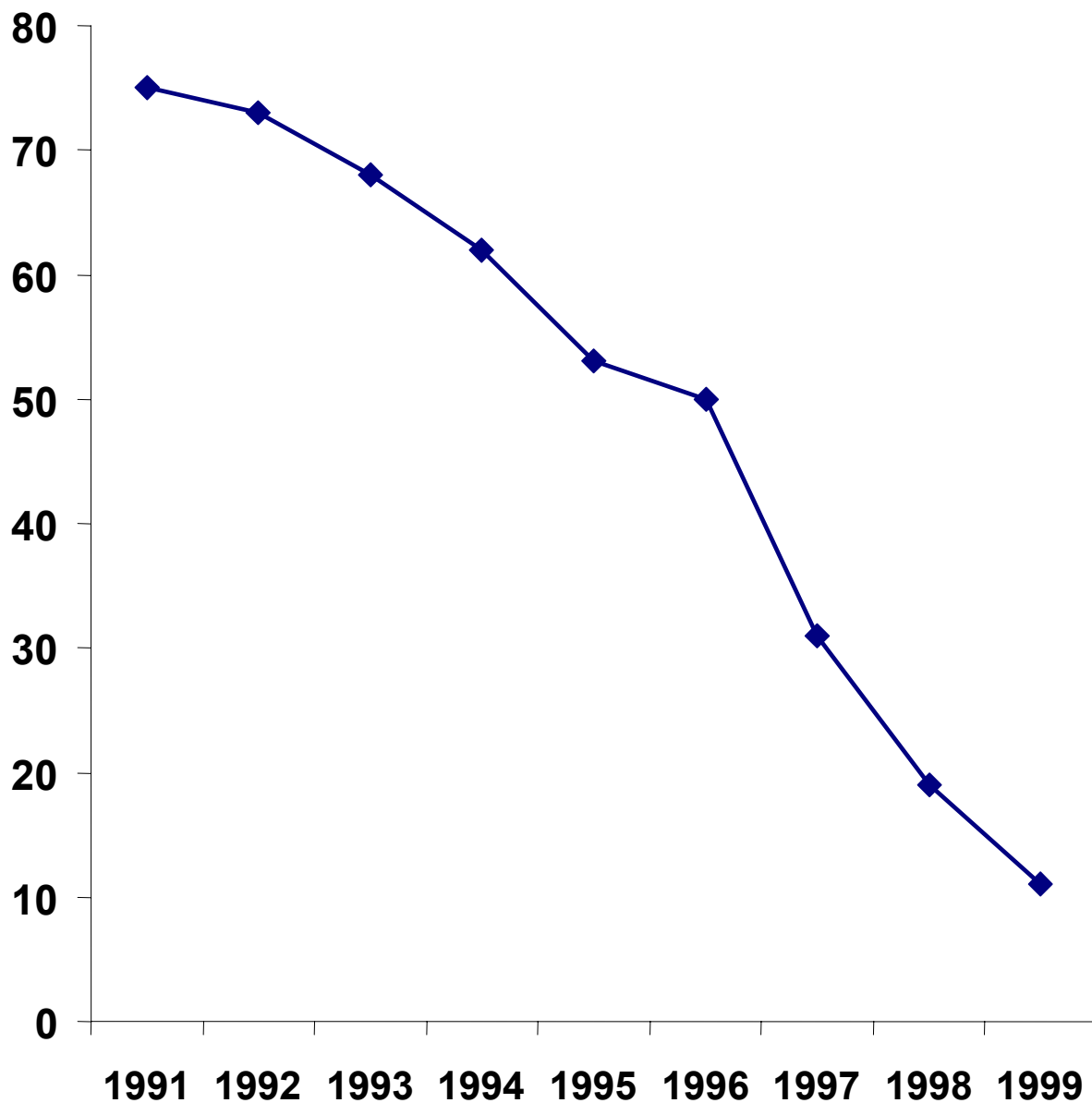
Национальный Институт здоровья детей - Лариса
Щеплягина

Источники загрязнения атмосферы свинцом



Ежегодное снижение объемов производства этилированного бензина, 1991-1999

% бензина,
вырабатываемого
с присадкой
свинца



Годы

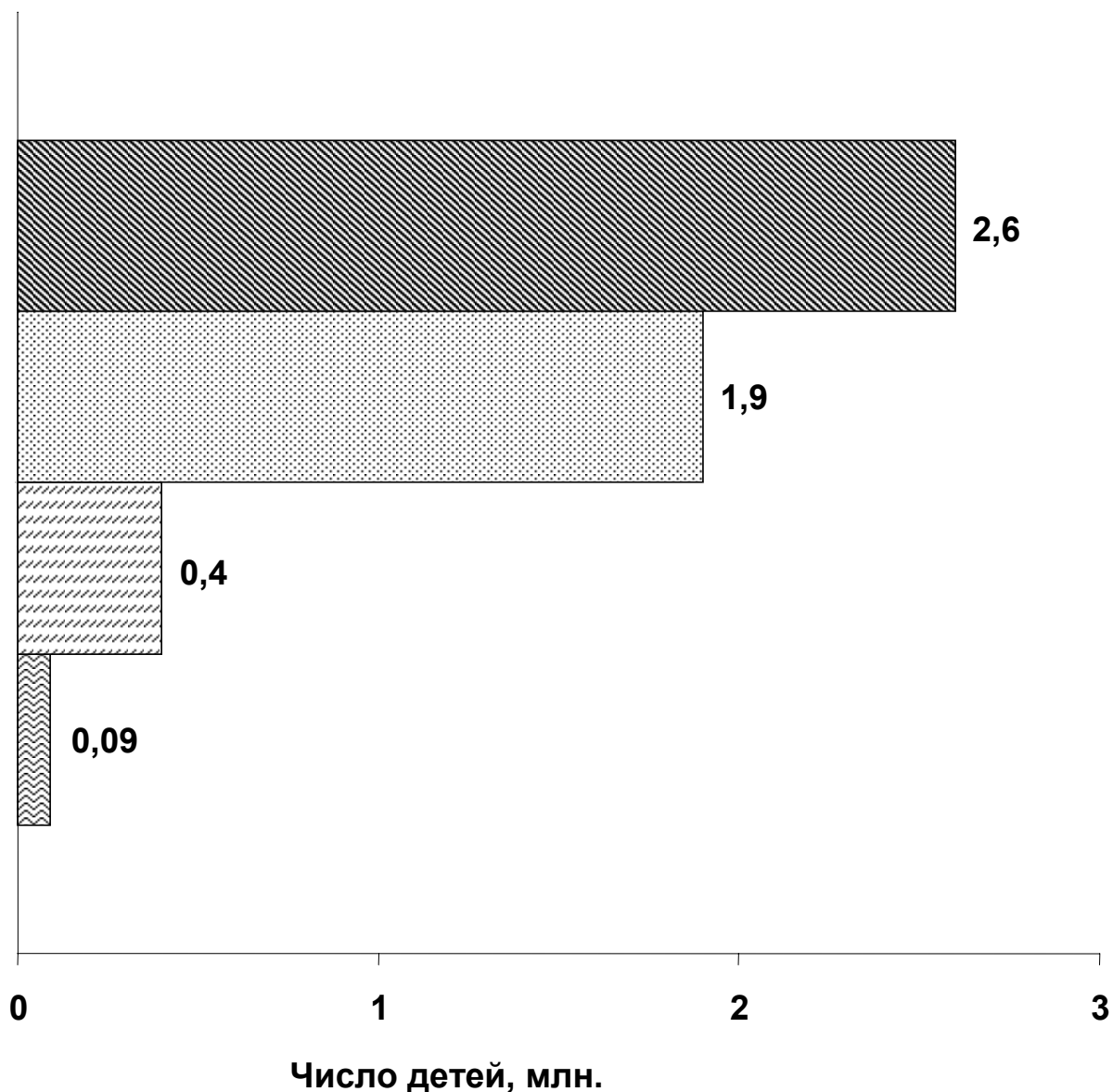
Новые технологии и показатели

Защита детей от воздействия свинца находится в центре внимания американских и российских агентств, участвующих в совместной программе по свинцу. Новые данные и анализы, проведенные в рамках совместной работы, показывают, что около 1.9 млн. детей в 120 городах России, у которых проявляются различные отклонения в поведении и трудности с учебой, могут быть подвержены воздействию свинца. У дополнительных 0.5 млн детей серьезные проблемы со здоровьем также могут быть связаны с более тяжелым отравлением свинцом.

При этом, когда был начат процесс совместной работы, в России отсутствовала система проверки и мониторинга концентраций свинца в крови детей. Уровни концентрации свинца в крови являются наиболее информативными показателями воздействия свинца. А данные по повышенному содержанию свинца в крови необходимы для действенного планирования и реализации стратегий первичной и вторичной профилактики.

Расчетное число детей с повышенным содержанием свинца в крови, городская местность, Россия

Содержание свинца в крови мкг/дл



▣ Нормальное

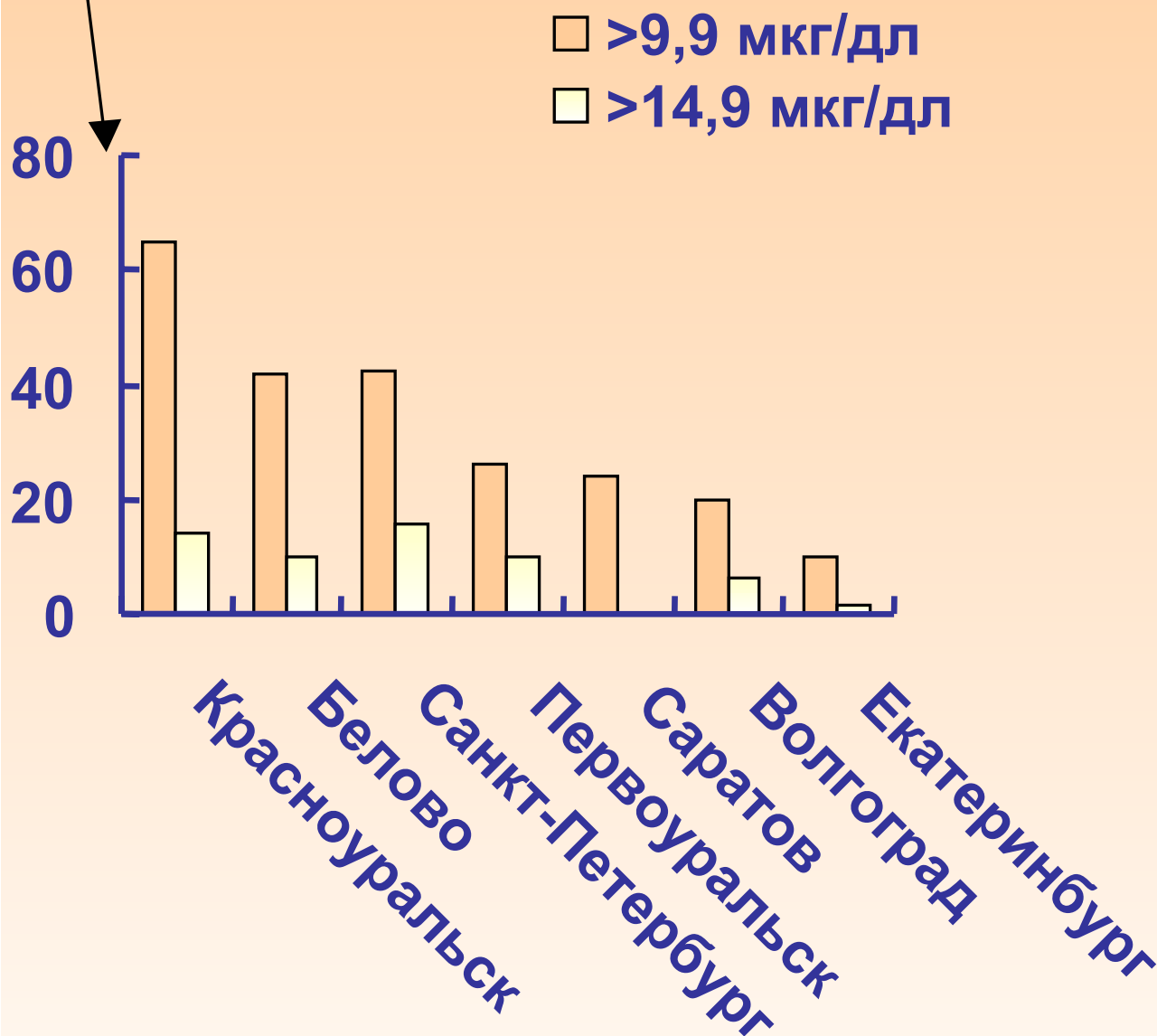
▣ Могут проявляться отклонения в поведении и трудности с обучением

▣ Может потребоваться медицинское обследование и повторный анализ на определение содержания свинца в крови

▣ Chelation терапия должна быть проведена в течение ближайших 48 часов



% детей с повышенным уровнем свинца в крови



Процент детей с повышенным содержанием свинца в крови в отдельных городах России



- ❖ Министерство здравоохранения РФ утвердило новые рекомендации по диагностике и лечению случаев отравления свинцом;
- ❖ Также были приняты новые методы измерения содержания свинца в крови и оценки воздействия свинца на население;
- ❖ Найдены потенциальные инвесторы для поддержки проектов, в рамках которых планируется снизить выбросы свинца медеплавильными заводами, а также при производстве батарей;
- ❖ Достигнут определенный прогресс в плане повышения безопасности и доходности предприятий по производству свинца