

Центр здоровья «Миссия»



Д-р Сомоди Имре
27 февраля 2002 г.

Введение

Учредители Центра здоровья «Миссия»:

Местное правительство Вересегихаза (50%)

Д-р Имре Сомоди (50%)

Вид:

Неправительственная организация

Личная мотивация:

Благотворительность

Фокусировка финансовых ресурсов на одной задаче

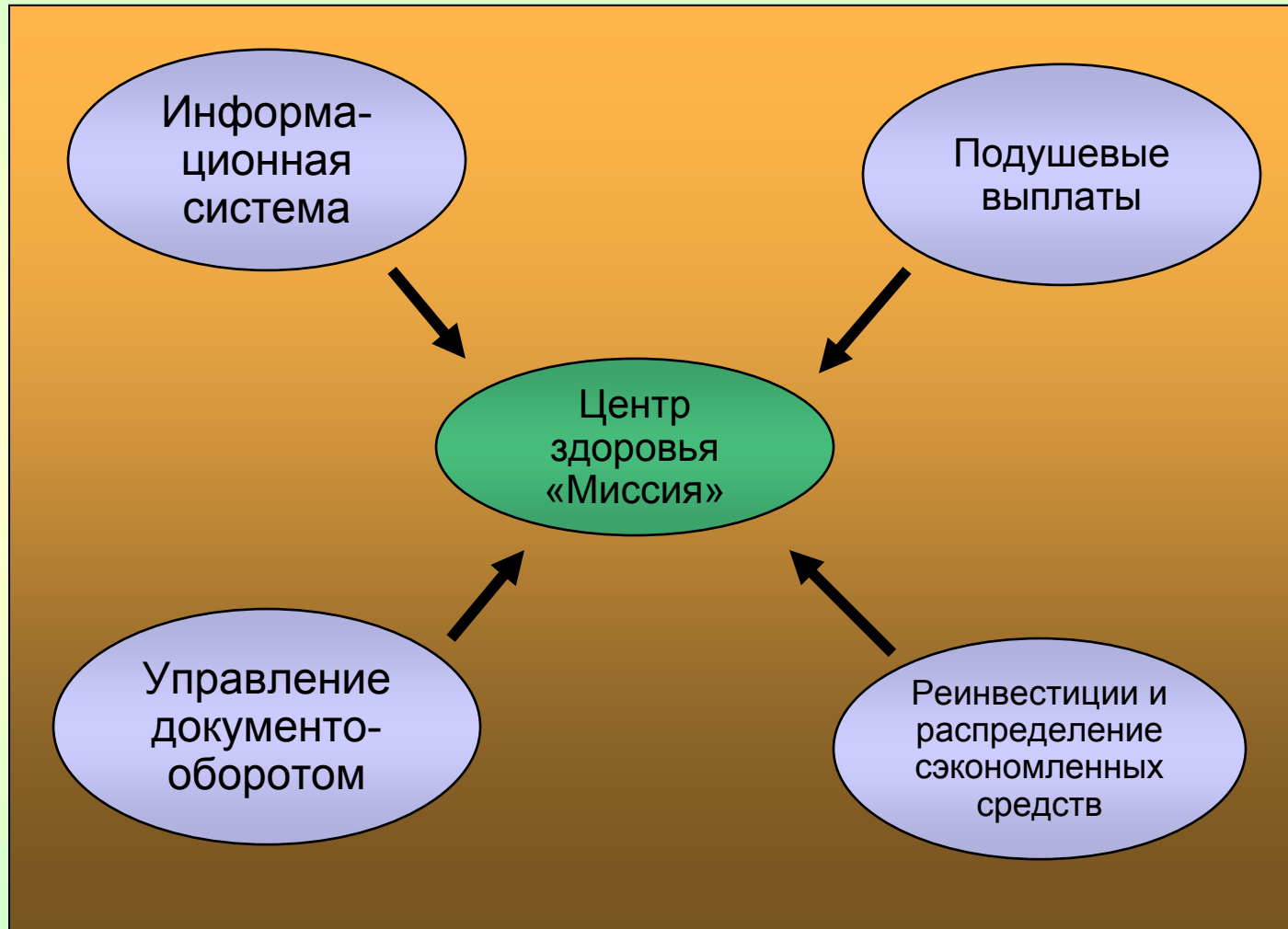
Создание образцовой модели по повышению качества и
эффективности медицинского обслуживания

Основные методы

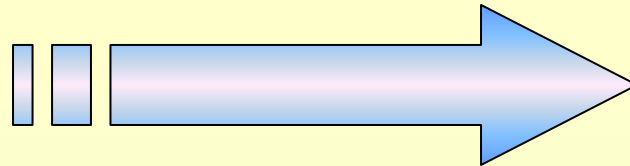
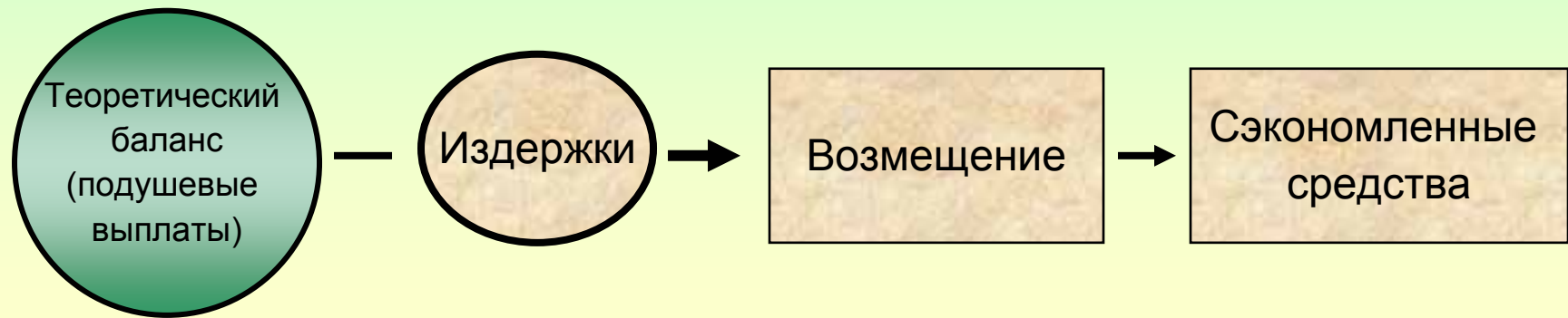
- Применение позитивных стимулов вместо санкций;
- Изменение феодальной иерархии на сотрудничество в духе партнерства и командной работы;
- Снижение зависимости пациентов;
- Работа по укреплению здоровья населения;
- Повышение эффективности распределения ограниченных физических и финансовых ресурсов.



Краеугольные камни в управлении здравоохранением

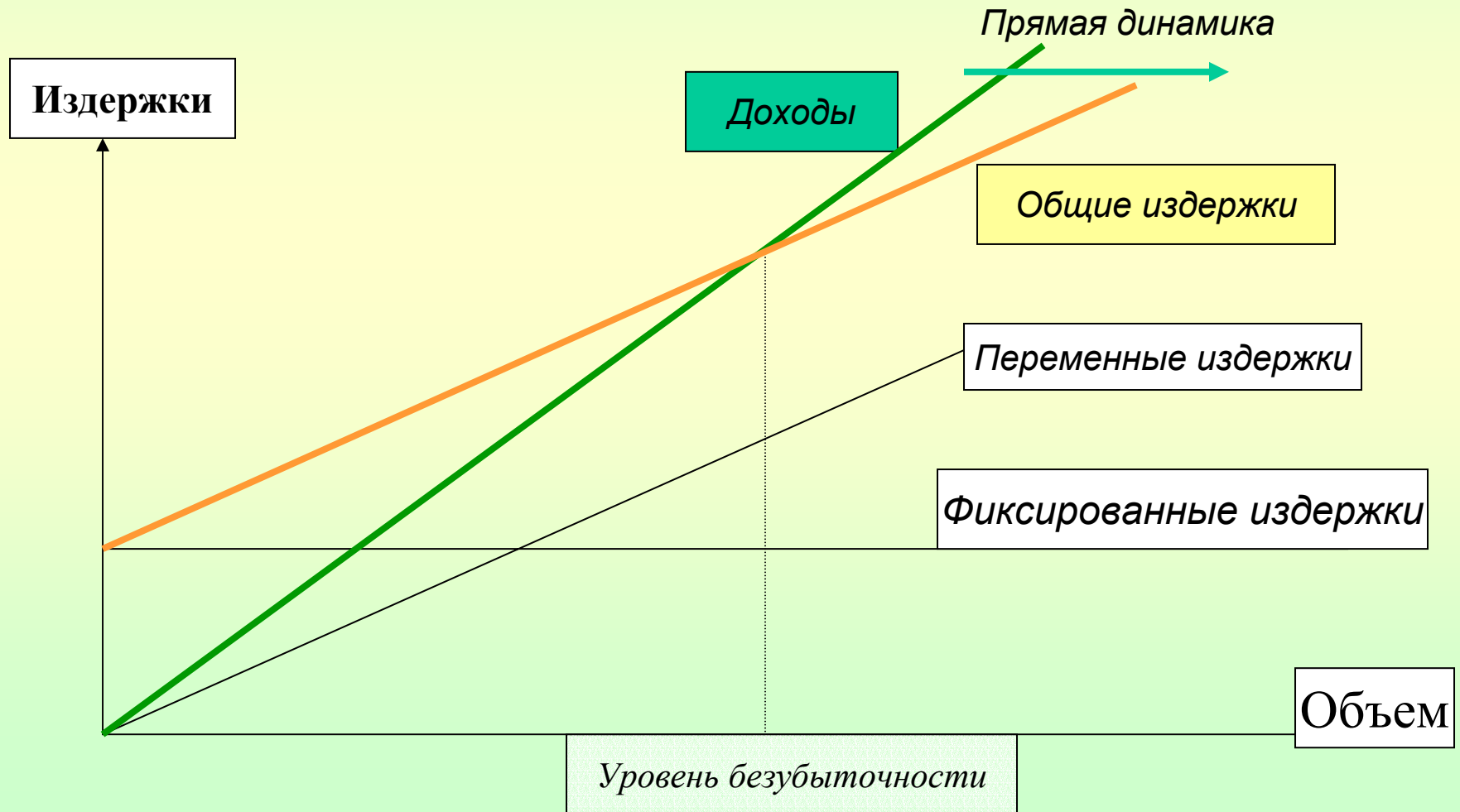


Финансирование нашей модели

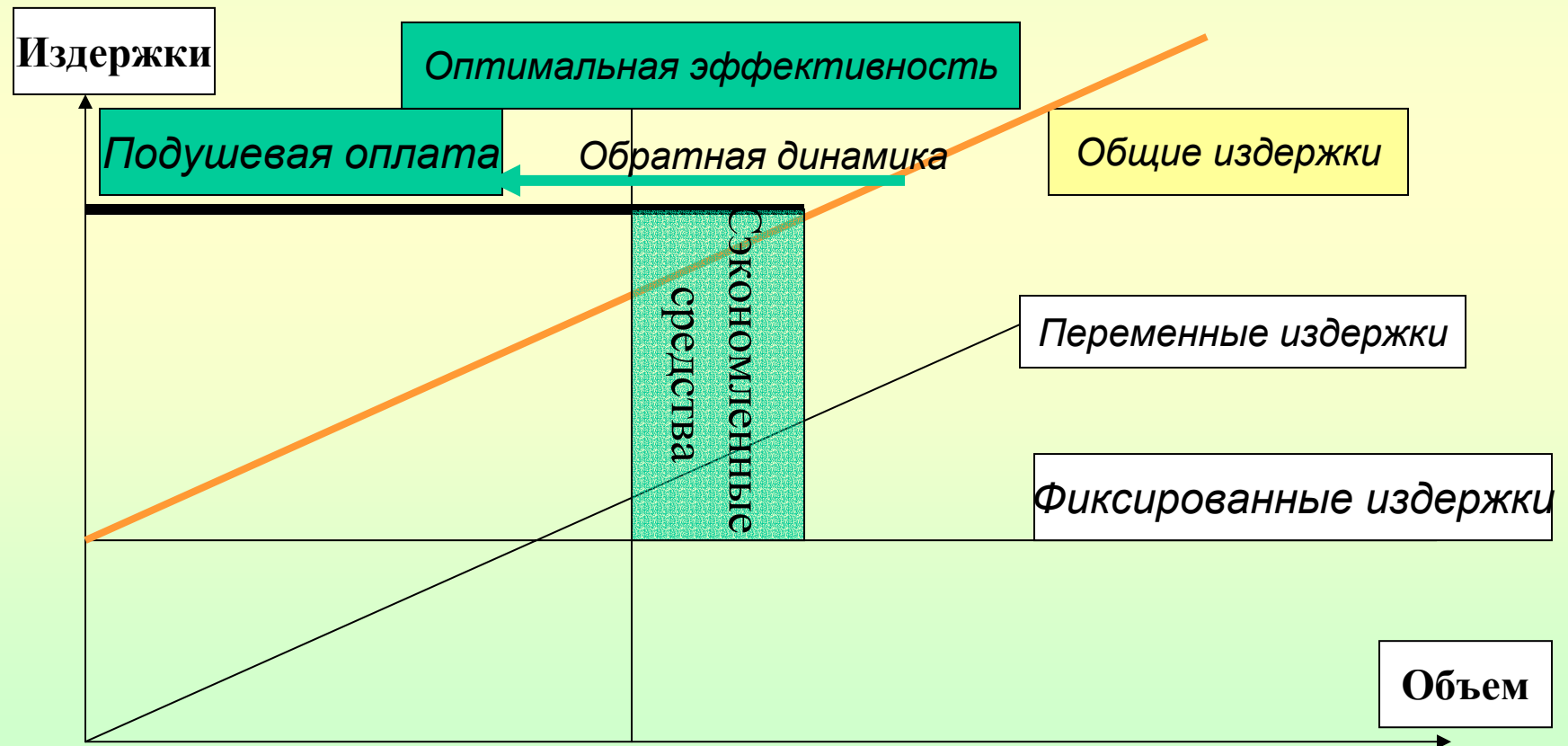




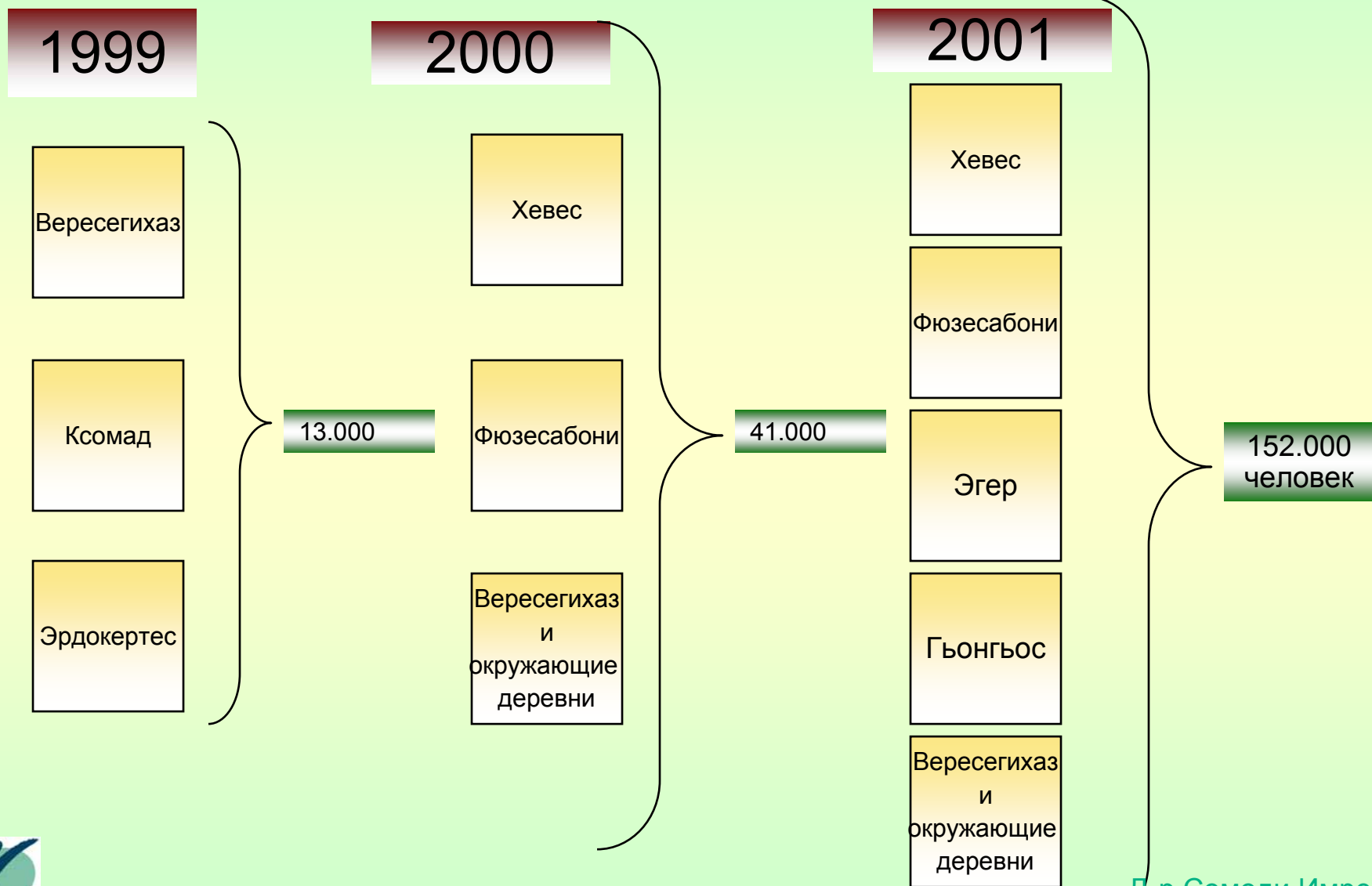
Финансовые стимулы провайдеров в действующей системе



Финансовые стимулы в модели управляемого медицинского обслуживания



Модель развития «Миссии»

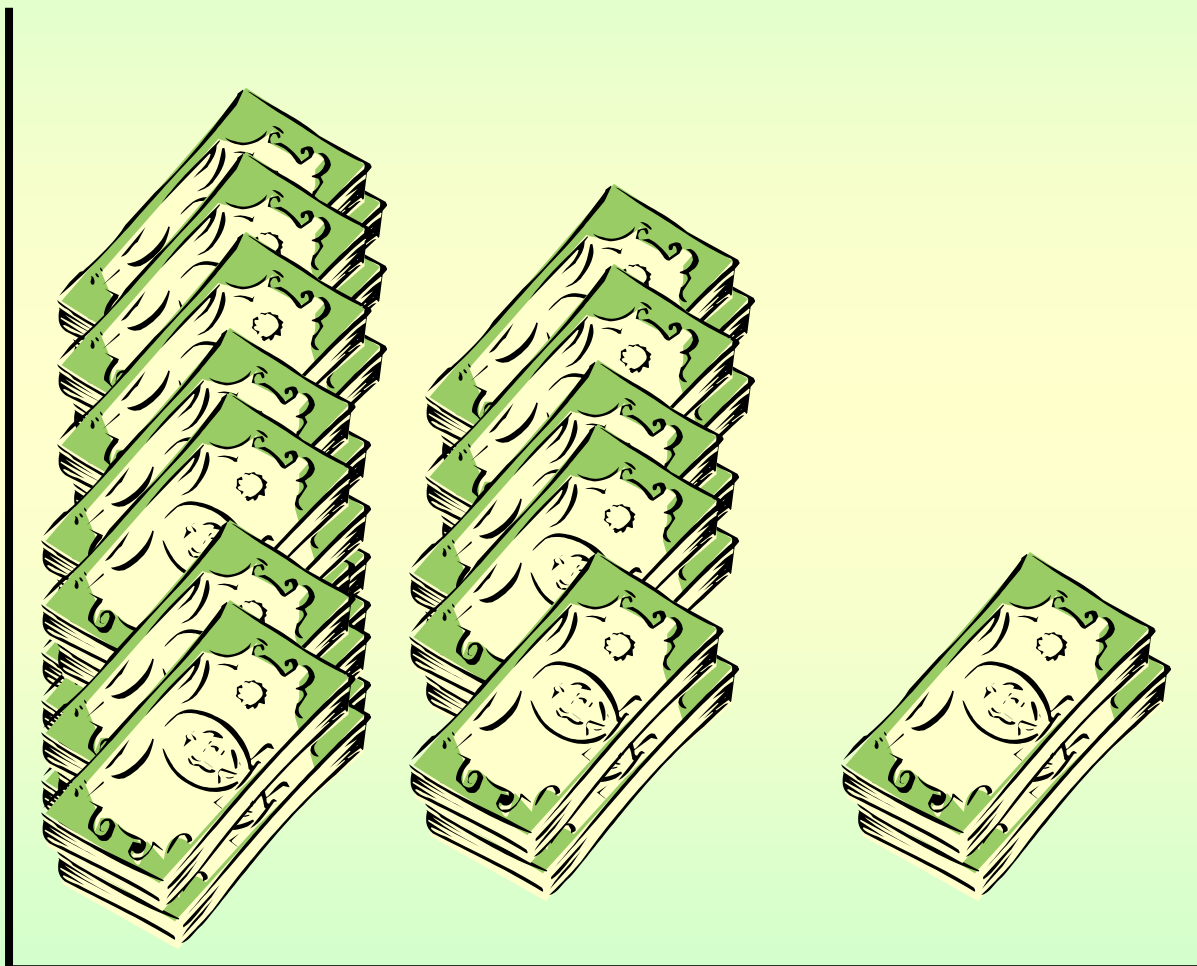


Результаты 2001 г.

16.800.000 USD

15.200.000 USD

1.880.000 USD



Сэкономленные средства как процент от доходов:

11%

Доходы

Затраты

Сэкономленные средства

Результаты Центра здоровья «Миссия»

- Пациенты получают более хорошее и гуманное обращение
- Система здравоохранения также может быть более успешной при аналогичных условиях несмотря на недостаток финансовых ресурсов
- «Миссия» демонстрирует, что население ощущает большую потребность в укреплении своего здоровья. Это может оказать влияние на местную политику
- Для проведения прогрессивной политики в области здравоохранения необходимо большее количество образцовых экспериментальных учреждений
- Образцовые экспериментальные учреждения должны быть интегрированы в национальную систему здравоохранения.